



Obec TURŇA NAD BODVOU

Obecný úrad, Moldavská cesta č. 419/49, PSČ 044 02, Slovakia

Podnikateľské subjekty, oprávnené
poskytovať predmet obstarávania

VÁŠ LIST ZNAČKY/Z

(Uveďte v odpovedi)
NAŠA ZNAČKA
927/2013

VYBAVUJE
Varga 0905846586

DÁTUM
26.06.2016

Vec: Zákazka s nízkou hodnotou – výzva na predloženie ponuky podľa § 102 zákona č. 25/2006 Z.z. o verejnom obstarávaní a o zmene a doplnení niektorých zákonov v znení neskorších predpisov.

Obec Turňa nad Bodvou, ako obstarávateľ v zmysle § 102 zák. č. 25/2006 Z.z. o verejnom obstarávaní a o zmene a doplnení niektorých zákonov v znení neskorších predpisov, predkladá

v ý z v u

na zadanie zákazky s nízkou hodnotou na stavbu „Rekonštrukcia vonkajších otvorov Obvodného zdravotného strediska“, uskutočnenej podľa § 102 zákona č. 25/2006 Z. z. o verejnom obstarávaní a o zmene a doplnení niektorých zákonov v znení neskorších predpisov.

1. Identifikácia verejného obstarávateľa:

Názov: Obec Turňa nad Bodvou
Adresa: Obec Turňa nad Bodvou, Obecný úrad v Turni nad Bodvou, súp. č. 419/49, PSČ: 044 02
Štatutárny orgán: starosta obce, Pavol Molnár
Verejný obstarávateľ podľa § 6 ods. 1 písm. b) zákona o verejnom obstarávaní
IČO: 00691313
telefón: ústredňa 055 / 4662101
e-mail: turna@mail.t-com.sk
Pracovná doba: od 08.00 hod. do 15.00 hod.
Kontaktná osoba obstarávateľa určená pre styk: Alexander Varga, telefón 0905846586
Ing. Jozef Szilágyi, telefón 0905366307

2. Deklarácia obchodného vzťahu:

Zmluva o dielo podľa § 536 a nasl. Obchodného zákonníka.

3. **Miesto plnenia:** Obec Turňa nad Bodvou, Hájska cesta č. 366/1, Obvodné zdravotné stredisko
4. **Opis predmetu obstarávania:**

Rekonštrukcia vonkajších otvorov objektu Obvodného zdravotného strediska za plastové prvky so zámerom zníženia tepelnej náročnosti budovy (okná, dvere) s požiadavkami:

 - farba biela, vrátane komponentov (parapety, žalúzie, kľučky...), v súlade so zaužívanými aplikačnými štandardmi
 - kompletne služby, pri dodržaní platnej právnej úpravy (demontáž okien, odvoz odpadu, montáž okien, murárske práce...)
 - štandardný koeficient prestupu tepla (1,1), vonkajšie a vnútorné parapety so spádom od telesa okna, žalúzie podľa priložených situácií, mikrovetranie, otvárateľné okenné krídla ako pôvodne, mreže ako pôvodne

v rozsahu podľa priložených situácií v alternatívach

 - osobitne červená,
 - osobitne modrá,
 - spolu červená a modrá
5. **Lehota na realizáciu (dodanie) predmetu zákazky:** september/október 2013
6. **Poskytovanie súťažných podkladov (projektovej dokumentácie):**

neposkytuje sa
7. **Spracovanie a predloženie ponuky:**
 - 7.1. Ponuky sa predkladajú v slovenskom jazyku a v mene euro (€)
 - 7.2. Ponuka v návaznosti na požiadavku vyplývajúcu z bodu č. 4 musí obsahovať
 - 7.2.1. ponukovú cenu v nasledovnom zložení:
 - 7.2.1.1. cena celkom bez DPH
 - 7.2.1.2. čiastka DPH
 - 7.2.1.3. cena celkom, vrátane DPH. Obec nie je platcom DPH.
 - 7.2.2. záväzok záruky na zákazku
 - 7.3. Cenová ponuka neobsahuje návrh zmluvy; ten bude verejný obstarávateľ požadovať len od úspešného uchádzača.
 - 7.4. Uchádzač môže predložiť len jednu ponuku
 - 7.5. Od uchádzača sa prijíma ponuka v písomnej forme v uzavretom obale v lehote predkladania ponúk uvedenej v bode 8 tejto výzvy, spôsobom uvedeným v bode 8 tejto výzvy
 - 7.6. Na obale ponuky musí byť vyznačené:
 - 7.6.1. adresa verejného obstarávateľa,
 - 7.6.2. názov a sídlo uchádzača
 - 7.6.3. heslo „Zdravotné stredisko“
 - 7.6.4. upozornenie „Súťaž, neotvárať“
 - 7.7. Ponuka uchádzača nebude zaradená do vyhodnotenia, ak ponuka nebude obsahovať dokumenty požadované podľa bodu 7.2. tejto výzvy
8. **Lehota na podanie ponuky:**
 - 8.1. je dňa **31.07.2013 do 10.00 hodiny** doručením
 - 8.1.1. poštou na adresu uvedenú v bode 1 tejto výzvy tak, aby bola doručená v lehote uvedenej v bode 8.1. tejto výzvy, alebo
 - 8.1.2. doručenie osobne na tú istú adresu do podateľne obecného úradu v Turni nad Bodvou v lehote uvedenej v bode 8.1. tejto výzvy
 - 8.2. ponuky doručené po termíne uvedeného v bode 8.1. tejto výzvy nebudú predmetom skúmania v rámci prieskumu trhu pre účel výberu zmluvného partnera
9. **Podmienky financovania:**

9.1. Z rozpočtu obce Turňa nad Bodvou. Zhotoviteľovi sa neposkytne žiadny preddavok. Predmet zákazky sa bude financovať formou

9.1.1. Bezhotovostného platobného styku v lehote splatnosti faktúr 30 kalendárnych dní od dátumu podpísania odovzdávacieho a preberacieho zápisu zhotoviteľom a obstarávateľom (súčasťou ktorého je certifikát alebo doklad o zhode, príp. záručný list) a doručenia faktúry.

10. Kritériá na hodnotenie ponúk:

1. Najnižšia cena s daňou z pridanej hodnoty

2. Dĺžka záruky (pri rovnosti cien)

Predmetom hodnotenia budú údaje z ponúk.

Obstarávateľ si vyhradzuje právo na komplexné hodnotenie ponúk a na ďalšie jednanie s vybranými uchádzačmi – vid'. bod 11 tejto výzvy.

11. Informácie pre uchádzačov: pri výbere zmluvného partnera postupuje verejný obstarávateľ podľa § 102 pri uplatnení § 9 zákona o verejnom obstarávaní.

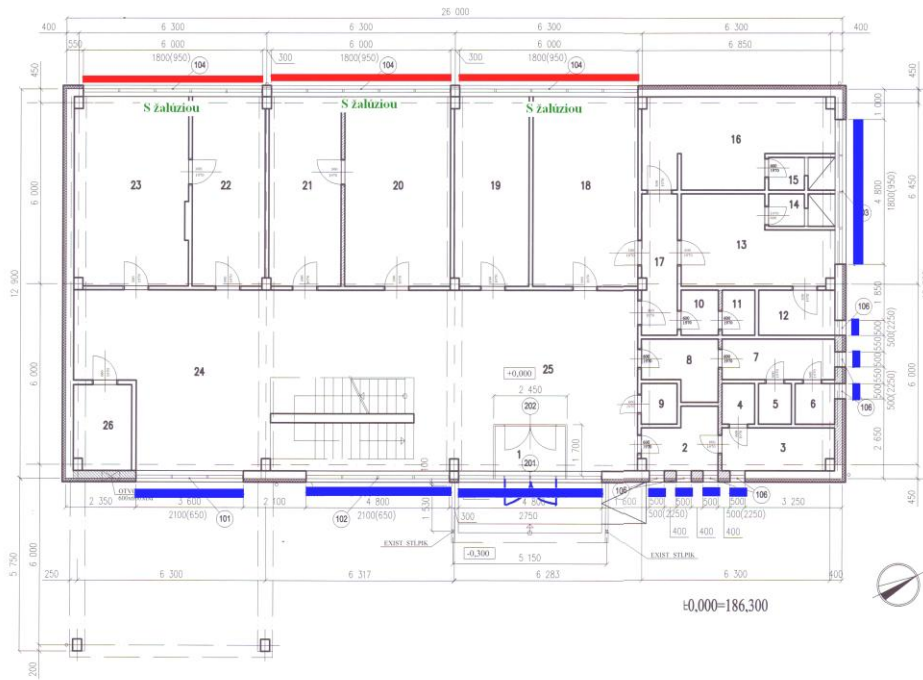
Poskytnuté cenové ponuky budú slúžiť výlučne pre potreby verejného obstarávateľa pre výber zmluvného partnera na predmetnú stavebnú činnosť.

Vyhodnotenie sa neriadi ustanoveniami § 42 zákona o verejnom obstarávaní. Výsledok z porovnania cenových ponúk bude zaslaný podnikateľským subjektom, ktoré poskytnú cenové ponuky verejnemu obstarávateľovi.

Obstarávateľ si vyhradzuje právo nevybrať nikoho z uchádzačov.

Pavol Molnár, v.r.
starosta obce

PRÍZEMIE

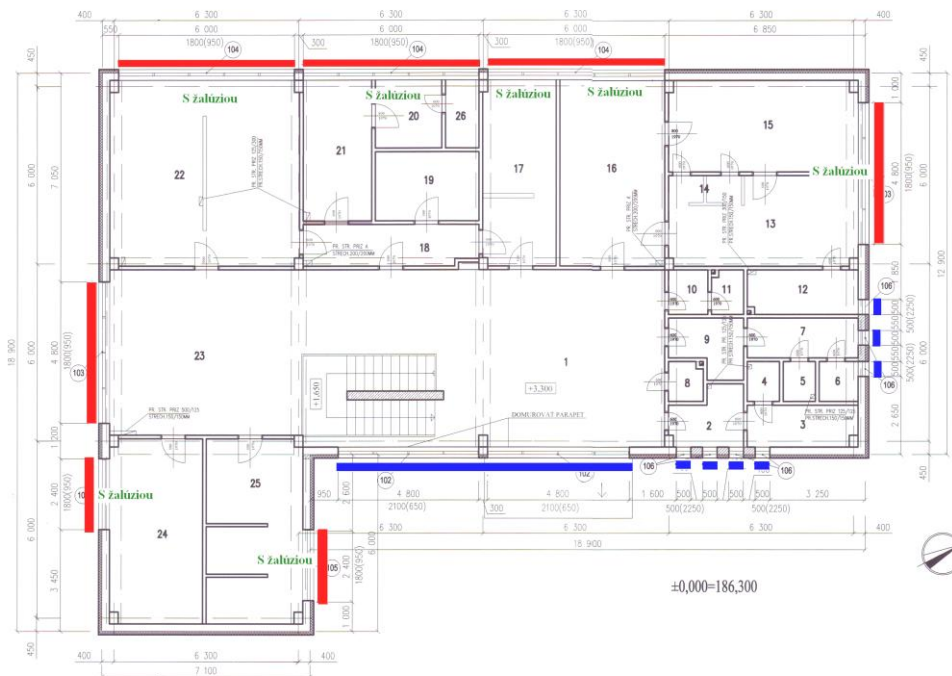


- Alternatíva 1
- Alternatíva 2

LEGENDA MIESTNOSTI:

ČÍSLO	NÁZOV MIESTNOSTI	PLOCHA m ²
1	ZÁKLONNÁ	3,80
2	PRESÍER WC	4,80
3	PRÍJAZD	5,30
4	WC MŔD	1,48
5	WC ŽENY	1,48
6	WC ŽENY	1,80
7	PRESÍER WC	5,10
8	UMYVÁRŇA	4,40
9	UPRAKOVÁČKA	1,60
10	PRESÍER WC	1,90
11	WC PRÍSTRAHU	1,66
12	SKLAD	3,85
13	ŠATŇA MŔD	12,90
14	ŠPRCHA MŔD	2,30
15	ŠPRCHA ŽENY	2,30
16	ŠATŇA ŽENY	18,86
17	CHODBA	5,60
18	MIESTNOSŤ	22,20
19	SANITÁRNE STANOVISŤE	15,70
20	PRÍPRAVA	22,20
21	VÝŠTEROVŇA	15,10
22	VÝŠTEROVŇA	15,30
23	PRÍPRAVA	24,00
24	ČAKÁRŇA	39,35
25	VÝŠTEROVŇA NĀLAH-SKONČENIE	84,20
26	MIESTNOSŤ PRE BANKOVŇA	6,00

POSCHODIE



- Alternatíva 1
- Alternatíva 2

LEGENDA MIESTNOSTI:

ČÍSLO	NÁZOV MIESTNOSTI	PLOCHA m ²
1	HĀLA + SCHODIŠŤE	73,88
2	PRESÍER WC	11,80
3	PRÍJAZD	5,30
4	WC MŔD	1,48
5	WC ŽENY	1,48
6	WC ŽENY	1,80
7	PRESÍER WC	5,10
8	UPRAKOVÁČKA	1,60
9	UMYVÁRŇA	4,40
10	PRESÍER WC	2,00
11	WC ZAMESTNANCOV	1,66
12	VÝŠTEROVŇA KABINA	5,89
13	PRÍPRAVA	16,70
14	PREZLEKACE KABINY	1,88
15	VÝŠTEROVŇA	19,30
16	ČAKÁRŇA	23,20
17	HTO	15,30
18	CHODBA	8,40
19	TRNĀK KONKORĀ	8,20
20	SKLAD	5,20
21	ZUBNĀ TECHNIKA	11,10
22	VÝŠTEROVŇA ZUB. LEKÁRŇA	38,40
23	ČAKÁRŇA	24,30
24	VÝŠTEROVŇA	19,30
25	PRÍJAZD NA LACIĀ	25,70
26	MIESTNOSŤ PRE ŽORŇU PRĀKOV	

PEDIATRIA

