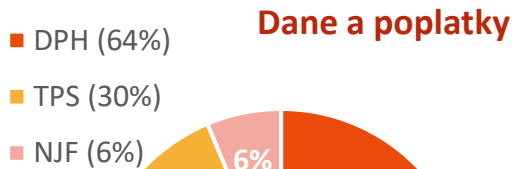




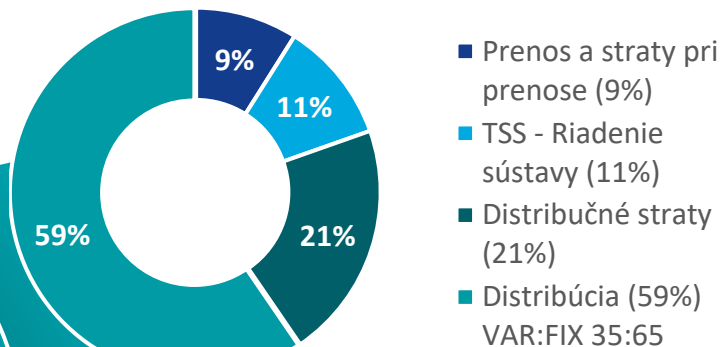
## **CENY DO VRECKA - DOMÁCNOSTI**

„keď sa nás spýtajú, ako sa  
menia ceny pre rok 2024“

# 3 HLAVNÉ ZLOŽKY KONCOVEJ CENY ELEKTRINY



**Prenos a distribúcia**  
„sieťové poplatky“



**Dane a poplatky**

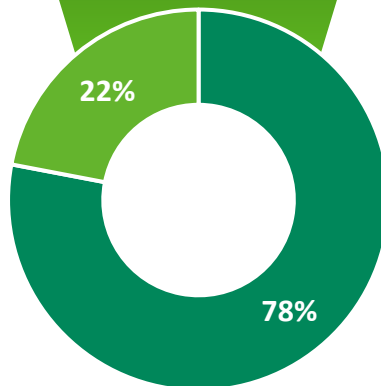
[eur/MWh]	2023	2024	Zmena
TPS	15,9	15,9	0%
NJF	3,3	3,3	0%

**Distribučné poplatky na východe Slovenska**

	[eur/MWh]	2023	2024	Zmena
Prenos		5,10	5,10	+0%
TSS		6,3	6,3	0%
Distribúcia		35,5	35,5	0%
Distribučné straty		12,4	12,4	0%

**Komodita**

- Nákup elektriny (78%)
- Obsluha zákazníka (22%)

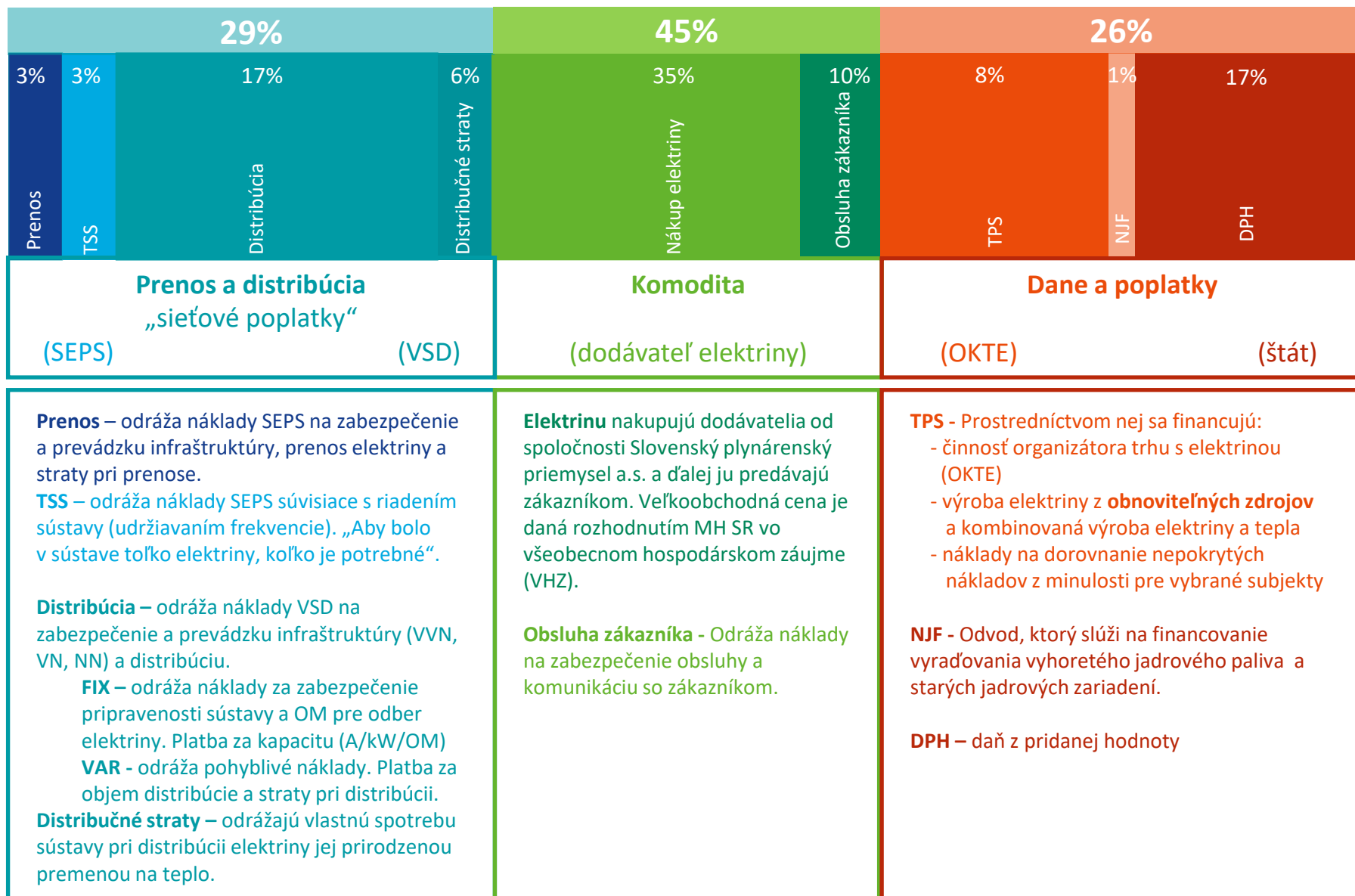


**Komodita**

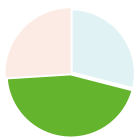
	[€/MWh]	2023	2024	Zmena
Elektrina (vrátane diagramu)		67,33	67,33	0%
Náklady na odchýlku		5,21	5,21	0%

Uvedené prepočty platia po zohľadnení aktuálne platných zásahov štátu do regulovaných cien elektriny.

# 9 ZLOŽIEK CENY – SLOVNÍK POJMOV



## CENY ELEKTRINY SA NEZMENILI



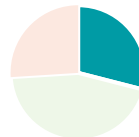
Cena komodity ani ostatné zložky „silovej“ elektriny sa „nezmenili“

**0%**

*Dopad na koncovú cenu*

Cena elektriny na medzinárodných trhoch klesá od konca augusta 2022. Hoci v dohľadnej dobe nie je opodstatnené očakávať trhové hodnoty na úrovni roku 2022, cena elektriny pre domácnosti bola zo strany vlády a MH SR „zmrazená“ na úrovni roku 2022.

Dohoda so Slovenskými Elektrárňami o cene 61,2 €/MWh, aj keď cena na základe regulačných pravidiel a trhu by bola na úrovni 147€/MWh.



Distribučné poplatky na východe Slovenska sa nezmenili.

**0 %**

*Dopad na koncovú cenu*

Vláda SR svojim nariadením 472 zo 6. 12. 2023 stanovila výšku všetkých distribučných taríf, vrátane tarífy za straty, pre rok 2024 na úrovni taríf v roku 2022.

Rozdiel oproti skutočným regulovaným tarífam pre rok 2024 bude štát distribučným spoločnostiam kompenzovať.



Ostatné poplatky boli stanovené na úrovni roka 2022 aj keď reálne vzrástli.

**0 %**

Rovnaké pravidlá ako pre distribučné poplatky boli uplatnené aj pre ostatné zložky ceny ( ako TPS a TSS).

Prípadné rozdiely bude aj tu štát kompenzovať príslušným subjektom na trhu s elektrinou.

**Koncové ceny elektriny pre domácnosti na východe Slovenska sa v roku 2024 nezmenili.\***

## Dvojtarifné OM platia mesačnú platbu aj podľa hodnoty ističa pred elektromerom

Koncové ceny elektriny pre domácnosti na rok 2024 boli stanovené na základe rozhodnutia MH SR vo VHZ a nariadení vlády SR.

Cena silovej elektriny pre domácnosti na rok 2024 bola „zmrazená“ zásahom štátu na úrovni 61,21 €/MWh. Zachovaná bola aj fixná mesačná sadzba na úrovni 1,5 €/OM.

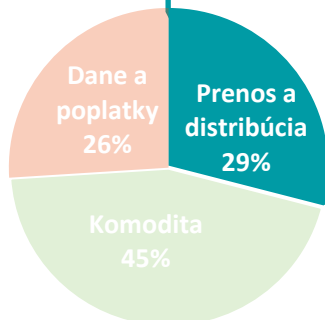
Všetky tarify za distribúciu elektriny pre domácnosti na rok 2024 boli určené nariadením vlády č. 472/2023 Z.z.

Hoci náklady spoločnosti VSD a.s. na distribúciu sú vyššie ako v rokoch 2022 či 2023, zásahom štátu boli „zmrazené“ na úrovni roka 2022.

Kompenzačnými opatreniami štátu voči distribučným spoločnostiam sa dosiahne to, aby nebol ohrozený rozvoj a obnova distribučnej sústavy.

Fixná zložka (mesačná fixná platba) odvodená od ampérovej hodnoty hlavného ističa sa pre odberné miesta v tarifách D3 - D6 uplatňuje od roku 2022. Odberatelia majú naďalej možnosť si hodnotu hlavného ističa optimalizovať a ušetriť tak na fixných nákladoch za distribúciu.

Variabilná zložka ceny sa aj naďalej odvíja od spotreby elektriny.



# PRÍKLADY ZO ŽIVOTA 1/2

Koncové ceny elektriny pre domácnosti na Slovensku v roku 2024 ostanú rovnaké ako boli v roku 2023\*



## Príklad 1:

**Malá domácnosť, chata, napäťová úroveň NN**

Sadzba D1, spotreba 696 kWh/rok

Ročné náklady = 182,2 € s DPH, zmena = 0%



## Príklad 2:

**Štandardná domácnosť, napäťová úroveň NN**

Sadzba D2, spotreba 2 325 kWh/rok

Ročné náklady = 488,8 € s DPH, zmena = 0%



## Príklad 3:

**Rodinný dom, väčšia domácnosť, napäťová úroveň NN, istič: 25 A**

Sadzba D4, spotreba 3 952 kWh/rok (VT: 988 kWh, NT: 2 964 kWh)

Ročné náklady = 667,8 € s DPH, zmena = 0%



## Príklad 4:

**Rodinný dom, priamovýhrevné vykurovanie, napäťová úroveň NN, istič: 25 A**

Sadzba D5, spotreba 9 124 kWh/rok (VT: 1 825 kWh, NT: 7 299 kWh)

Ročné náklady = 1 481,4 € s DPH, zmena = 0%

## PRÍKLADY ZO ŽIVOTA 2/2

**Koncové ceny elektriny pre domácnosti (vrátane DPH)**  
podľa sadzieb, platné u dominantného dodávateľa na východe Slovenska

sadzba	popis	bod zlomu	mesačná platba		Variabilná sadzba		
			[€/OM]	[€/A]	VT [€/kWh]	NT [€/kWh]	platnosť NT
<b>DD1</b>	Štandard	do 1 548 kWh	<b>3,3600</b>		<b>0,2039</b>		0 hodín
<b>DD2</b>	štandard	nad 1 548 kWh	<b>7,5853</b>		<b>0,1711</b>		0 hodín
<b>DD3</b>	Aku		<b>1,8000</b>	<b>0,3545</b>	<b>0,1706</b>	<b>0,1253</b>	8 hodín
<b>DD4</b>	Aku		<b>1,8000</b>	<b>0,3545</b>	<b>0,1706</b>	<b>0,1253</b>	8 hodín
<b>DD5</b>	komplet		<b>1,8000</b>	<b>0,3545</b>	<b>0,1740</b>	<b>0,1420</b>	20 hodín
<b>DD6</b>	eko		<b>1,8000</b>	<b>0,3545</b>	<b>0,1740</b>	<b>0,1420</b>	22 hodín

## POUŽITÉ SKRATKY

**DPH** – daň z pridanej hodnoty

**FIX** – fixná časť poplatkov

**NJF** – Národný jadrový fond

**NN** – nízke napätie

**OM** – odberné miesto

**OKTE** – Organizátor krátkodobého trhu s elektrinou

**SEPS** – Slovenská elektrizačná a prenosová sústava

**TPS** – tarifa za prevádzkovanie systému

**TSS** – tarifa za systémové služby

**ÚRSO** – Úrad pre reguláciu sieťových odvetví

**VN** – vysoké napätie

**VVN** – veľmi vysoké napätie

**VAR** – variabilná časť poplatkov